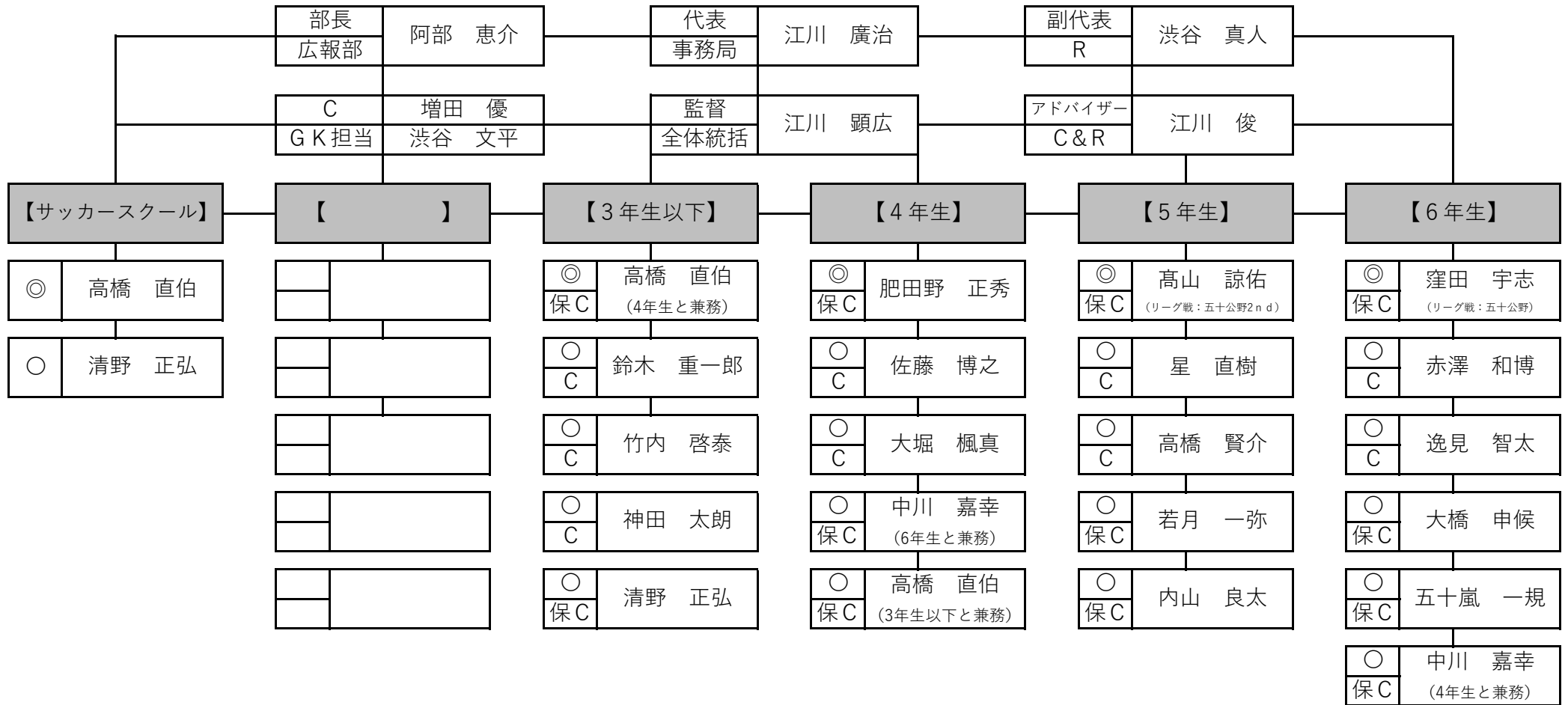


# 【令和8年度 F C五十公野コーチングスタッフ組織図】

令和8年3月14日現在



【標記について】 →

- ・◎ ⇒メイン (主担当)
- ・○ ⇒サポート (副担当)
- ・C ⇒コーチ
- ・保C ⇒保護者コーチ
- ・R ⇒審判 (レフリー)

【備考】  
担当学年のコーチが不足する場合、他学年のコーチがサポートを行うこと。