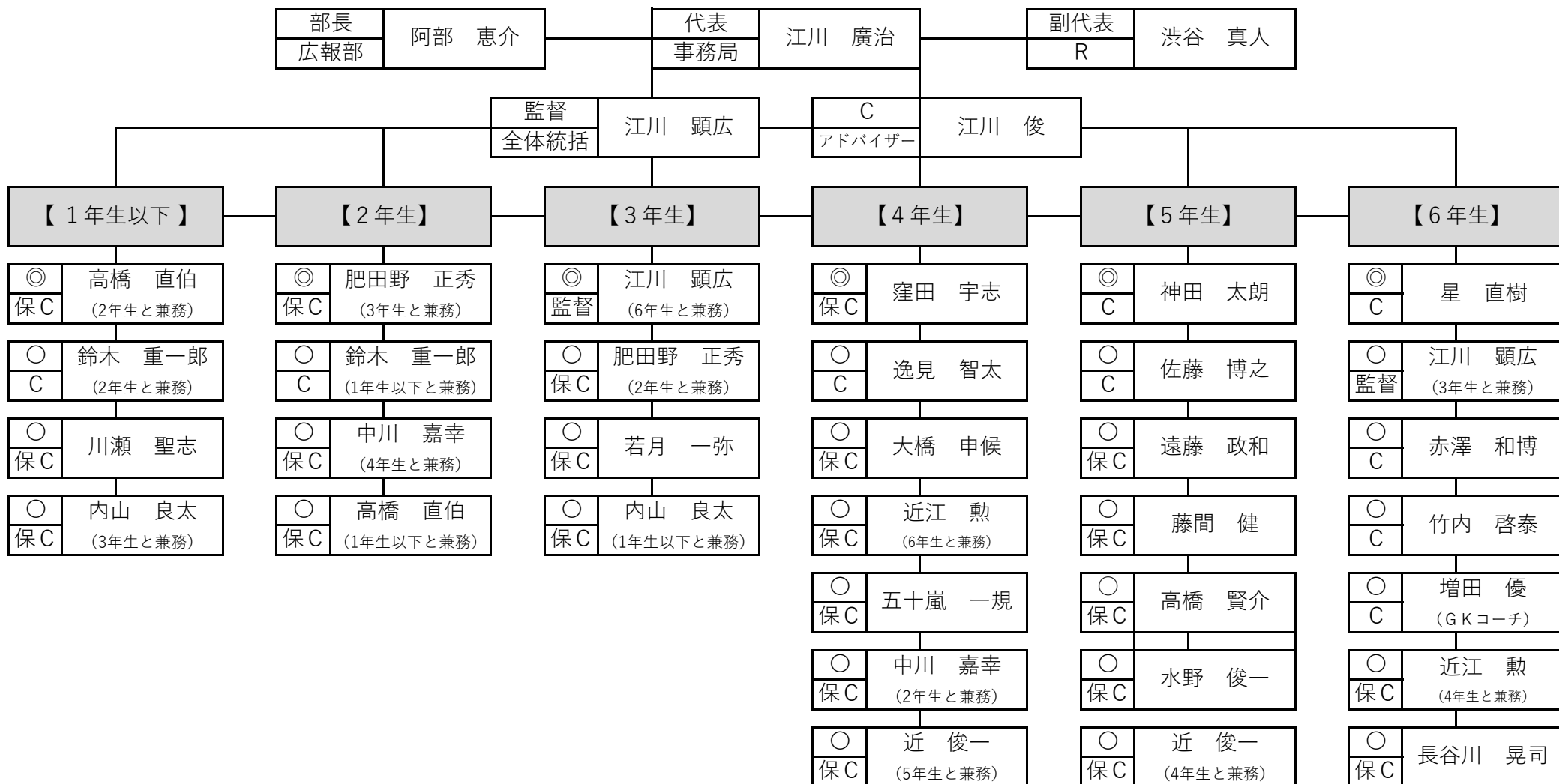


# 【令和6年度 F C五十公野コーチングスタッフ組織図】

令和6年3月16日現在



【標記について】 →

- ◎ ⇒メイン (主担当)
- ⇒サポート (副担当)
- C ⇒コーチ
- 保C ⇒保護者コーチ
- R ⇒審判 (レフリー)

【備考】  
担当学年のコーチが不足する場合、他学年のコーチがサポートを行うこと。